

集計単位	全体
------	----

履修者数	5,766
回答者数	4,270
回答率	74.1%

■学年

1年	2年	3年	4年	無効回答
1,830	1,431	761	178	70

■所属学科

DS	KS	SI	MS	ES	CS	無効回答
1,036	647	1,013	621	359	561	33

*設問A-1)は3択のため、選択肢3⇒5点/選択肢2⇒3点/選択肢1⇒1点として平均を算出しております。

No.	設問文	成績層	平均	回答数/回答率				有効回答	無効回答
				4	3	2	1		
					9回以上	5~8回	1~4回		
1	*この授業に何回出席していますか(今回を含む)。	全体	4.9		4,068 96.1%	161 3.8%	5 0.1%	4,234	36
		I群	5.0		1,739 98.5%	25 1.4%	2 0.1%	1,766	10
		II群	4.9		1,555 96.1%	62 3.8%	1 0.1%	1,618	13
		III群	4.8		360 87.8%	50 12.2%	0 0.0%	410	6

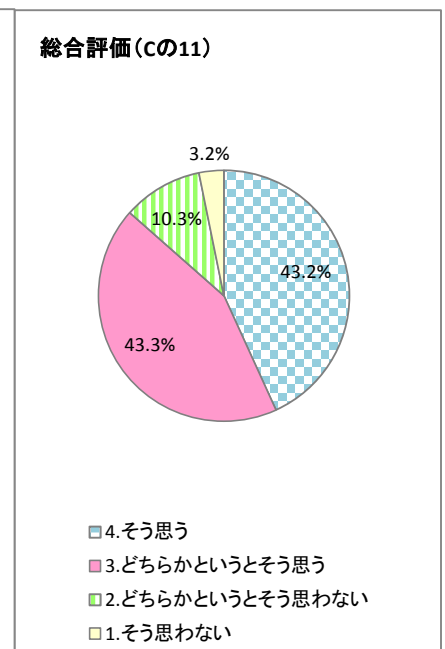
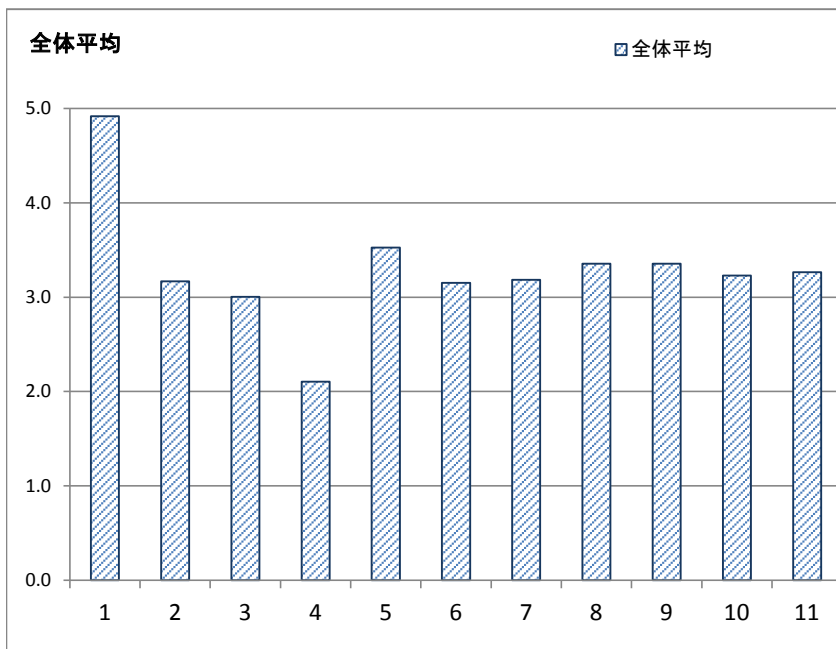
No.	設問文	成績層	平均	回答数/回答率				有効回答	無効回答
				4	3	2	1		
				そう思う	どちらかという そう思う	どちらかという そう思わない	そう 思わない		
2	授業に出席してその分野への興味が増した。	全体	3.2	1,545 36.2%	2,059 48.3%	494 11.6%	168 3.9%	4,266	4
		I群	3.3	765 43.1%	808 45.5%	153 8.6%	48 2.7%	1,774	2
		II群	3.1	543 33.3%	809 49.6%	221 13.6%	57 3.5%	1,630	1
		III群	3.0	95 22.8%	229 55.0%	72 17.3%	20 4.8%	416	0
3	授業内容は良く理解できた。	全体	3.0	1,147 26.9%	2,174 51.0%	765 17.9%	180 4.2%	4,266	4
		I群	3.1	571 32.2%	904 51.0%	240 13.5%	58 3.3%	1,773	3
		II群	3.0	386 23.7%	862 52.9%	320 19.6%	63 3.9%	1,631	0
		III群	2.7	67 16.1%	195 46.9%	126 30.3%	28 6.7%	416	0
4	学内、自宅を含めて授業時間外にこの科目について何時間自習しましたか(宿題等含む)。	全体	2.1	332 7.8%	1,030 24.2%	1,656 38.9%	1,243 29.2%	4,261	9
		I群	2.1	157 8.9%	406 22.9%	677 38.2%	533 30.1%	1,773	3
		II群	2.1	116 7.1%	401 24.6%	661 40.6%	451 27.7%	1,629	2
		III群	2.0	17 4.1%	90 21.7%	164 39.6%	143 34.5%	414	2

No.	設問文	成績層	平均	回答数/回答率				有効回答	無効回答
				4	3	2	1		
				そう思う	どちらかという そう思う	どちらかという そう思わない	そう 思わない		
5	教員による授業の準備が毎回なされていた。	全体	3.5	2,612 61.2%	1,366 32.0%	213 5.0%	75 1.8%	4,266	4
		I群	3.6	1,175 66.2%	501 28.2%	74 4.2%	24 1.4%	1,774	2
		II群	3.5	954 58.5%	565 34.6%	85 5.2%	27 1.7%	1,631	0
		III群	3.5	230 55.3%	160 38.5%	16 3.8%	10 2.4%	416	0
6	授業の進行は学生の理解の状況を考慮して行われた。	全体	3.2	1,641 38.5%	1,826 42.8%	613 14.4%	186 4.4%	4,266	4
		I群	3.2	717 40.4%	756 42.6%	235 13.2%	67 3.8%	1,775	1
		II群	3.1	590 36.2%	737 45.2%	239 14.7%	64 3.9%	1,630	1
		III群	3.1	157 37.7%	158 38.0%	81 19.5%	20 4.8%	416	0

『成績層について・・I群(S評価及びA評価)、II群(B評価及びC評価)、III群(D評価及びblank評価)、認定科目(N表記)については、I～III群には算入せず全体にのみ算入』

No.	設問文	成績層	平均	回答数/回答率				有効回答	無効回答	
				4	3	2	1			
				そう思う	どちらかという そう思う	どちらかという そう思わない	そう 思わない			
7	授業の説明はわかりやすかった。	全体	3.2	1,711 40.2%	1,801 42.3%	571 13.4%	178 4.2%	4,261	9	
		I群	3.3	777 43.8%	733 41.3%	198 11.2%	67 3.8%	1,775	1	
		II群	3.2	615 37.8%	712 43.8%	235 14.4%	65 4.0%	1,627	4	
		III群	3.1	140 33.8%	178 43.0%	78 18.8%	18 4.3%	414	2	
8	教員は私語などへの注意を行い、 学びやすい環境を作るよう努めていた。	全体	3.4	2,052 48.1%	1,761 41.3%	357 8.4%	92 2.2%	4,262	8	
		I群	3.4	871 49.2%	712 40.2%	153 8.6%	36 2.0%	1,772	4	
		II群	3.4	784 48.1%	695 42.7%	121 7.4%	29 1.8%	1,629	2	
		III群	3.4	204 49.0%	171 41.1%	29 7.0%	12 2.9%	416	0	
9	この授業の教え方は 熱意が感じられるものであった。	全体	3.4	2,010 47.4%	1,814 42.8%	322 7.6%	93 2.2%	4,239	31	
		I群	3.4	888 50.3%	738 41.8%	106 6.0%	32 1.8%	1,764	12	
		II群	3.3	731 45.1%	711 43.9%	142 8.8%	36 2.2%	1,620	11	
		III群	3.3	190 46.0%	183 44.3%	29 7.0%	11 2.7%	413	3	
No.	設問文	成績層	平均	回答数/回答率					有効回答	無効回答
				5	4	3	2	1		
				そう思う	どちらか という そう思う	どちらか という そう思わない	そう 思わない	読んで いない		
10	授業のシラバスは わかりやすい内容でしたか。	全体	3.2	754 17.7%	1,857 43.7%	397 9.3%	103 2.4%	1,143 26.9%	4,254	16
		I群	3.3	327 18.5%	812 45.9%	136 7.7%	30 1.7%	464 26.2%	1,769	7
		II群	3.3	281 17.3%	725 44.6%	159 9.8%	46 2.8%	414 25.5%	1,625	6
		III群	3.1	76 18.3%	156 37.5%	51 12.3%	12 2.9%	121 29.1%	416	0
No.	設問文	成績層	平均	回答数/回答率				有効回答	無効回答	
				4	3	2	1			
				そう思う	どちらか という そう思う	どちらか という そう思わない	そう 思わない			
11	授業は全体として満足できるものであ った。	全体	3.3	1,808 43.2%	1,813 43.3%	431 10.3%	134 3.2%	4,186	84	
		I群	3.3	848 48.3%	711 40.5%	152 8.7%	46 2.6%	1,757	19	
		II群	3.2	646 40.3%	733 45.8%	183 11.4%	40 2.5%	1,602	29	
		III群	3.1	128 31.8%	200 49.8%	56 13.9%	18 4.5%	402	14	

『成績層について・・I群(S評価及びA評価)、II群(B評価及びC評価)、III群(D評価及びブランク評価)、
認定科目(N表記)については、I～III群には算入せず全体にのみ算入』



集計単位	全体
------	----

履修者数	4,857
回答者数	3,468
回答率	71.4%

■学年

1年	2年	3年	4年	無効回答
1,373	1,260	700	94	41

■所属学科

DS	KS	SI	MS	ES	CS	無効回答
785	720	865	451	274	361	12

*設問A-1)は3択のため、選択肢3⇒5点/選択肢2⇒3点/選択肢1⇒1点として平均を算出しております。

No.	設問文	成績層	平均	回答数/回答率				有効回答	無効回答
				4	3	2	1		
					9回以上	5~8回	1~4回		
1	*この授業に何回出席していますか(今回を含む)。	全体	4.9		3,325 96.2%	121 3.5%	9 0.3%	3,455	13
		I群	5.0		1,327 99.4%	7 0.5%	1 0.1%	1,335	4
		II群	4.9		1,473 96.4%	51 3.3%	4 0.3%	1,528	6
		III群	4.7		327 87.9%	42 11.3%	3 0.8%	372	0

No.	設問文	成績層	平均	回答数/回答率				有効回答	無効回答
				4	3	2	1		
				そう思う	どちらかという そう思う	どちらかという そう思わない	そう 思わない		
2	授業に出席してその分野への興味が増した。	全体	3.2	1,308 37.7%	1,703 49.1%	352 10.2%	104 3.0%	3,467	1
		I群	3.4	614 45.9%	608 45.4%	93 7.0%	23 1.7%	1,338	1
		II群	3.2	536 34.9%	776 50.6%	174 11.3%	48 3.1%	1,534	0
		III群	2.9	75 20.2%	218 58.6%	57 15.3%	22 5.9%	372	0
3	授業内容は良く理解できた。	全体	3.0	910 26.3%	1,825 52.7%	604 17.4%	126 3.6%	3,465	3
		I群	3.2	453 33.9%	731 54.6%	134 10.0%	20 1.5%	1,338	1
		II群	2.9	347 22.7%	823 53.7%	296 19.3%	66 4.3%	1,532	2
		III群	2.6	44 11.8%	171 46.0%	128 34.4%	29 7.8%	372	0
4	学内、自宅を含めて授業時間外にこの科目について何時間自習しましたか(宿題等含む)。	全体	2.1	268 7.7%	754 21.8%	1,363 39.3%	1,080 31.2%	3,465	3
		I群	2.1	127 9.5%	310 23.2%	506 37.8%	395 29.5%	1,338	1
		II群	2.0	109 7.1%	338 22.1%	605 39.5%	480 31.3%	1,532	2
		III群	1.9	10 2.7%	66 17.7%	161 43.3%	135 36.3%	372	0

No.	設問文	成績層	平均	回答数/回答率				有効回答	無効回答
				4	3	2	1		
				そう思う	どちらかという そう思う	どちらかという そう思わない	そう 思わない		
5	教員による授業の準備が毎回なされていた。	全体	3.6	2,176 62.8%	1,152 33.2%	123 3.5%	15 0.4%	3,466	2
		I群	3.6	902 67.4%	393 29.4%	41 3.1%	3 0.2%	1,339	0
		II群	3.6	934 61.0%	534 34.9%	57 3.7%	7 0.5%	1,532	2
		III群	3.5	198 53.2%	153 41.1%	19 5.1%	2 0.5%	372	0
6	授業の進行は学生の理解の状況を考慮して行われた。	全体	3.3	1,464 42.3%	1,513 43.7%	395 11.4%	93 2.7%	3,465	3
		I群	3.3	616 46.0%	575 43.0%	123 9.2%	24 1.8%	1,338	1
		II群	3.2	626 40.8%	687 44.8%	181 11.8%	39 2.5%	1,533	1
		III群	3.1	122 32.8%	168 45.2%	64 17.2%	18 4.8%	372	0

『成績層について・・・I群(S評価及びA評価)、II群(B評価及びC評価)、III群(D評価及びblank評価)、認定科目(N表記)については、I～III群には算入せず全体にのみ算入』

No.	設問文	成績層	平均	回答数/回答率				有効回答	無効回答	
				4	3	2	1			
				そう思う	どちらかという と そう思う	どちらかという と そう思わない	そう 思わない			
7	授業の説明はわかりやすかった。	全体	3.3	1,450 41.8%	1,528 44.1%	411 11.9%	77 2.2%	3,466	2	
		I群	3.4	632 47.2%	564 42.1%	123 9.2%	20 1.5%	1,339	0	
		II群	3.2	614 40.1%	696 45.4%	188 12.3%	35 2.3%	1,533	1	
		III群	3.0	111 29.8%	176 47.3%	71 19.1%	14 3.8%	372	0	
8	教員は私語などへの注意を行い、 学びやすい環境を作るよう努めていた。	全体	3.4	1,774 51.2%	1,397 40.3%	247 7.1%	45 1.3%	3,463	5	
		I群	3.4	704 52.6%	522 39.0%	90 6.7%	22 1.6%	1,338	1	
		II群	3.4	769 50.3%	633 41.4%	113 7.4%	15 1.0%	1,530	4	
		III群	3.4	184 49.5%	155 41.7%	30 8.1%	3 0.8%	372	0	
9	この授業の教え方は 熱意が感じられるものであった。	全体	3.4	1,759 51.0%	1,478 42.9%	170 4.9%	39 1.1%	3,446	22	
		I群	3.5	725 54.4%	538 40.4%	59 4.4%	10 0.8%	1,332	7	
		II群	3.4	758 49.6%	675 44.2%	76 5.0%	19 1.2%	1,528	6	
		III群	3.3	159 43.2%	174 47.3%	28 7.6%	7 1.9%	368	4	
No.	設問文	成績層	平均	回答数/回答率					有効回答	無効回答
				5	4	3	2	1		
				そう思う	どちらか いう と そう思う	どちらか いう と そう思わない	そう 思わない	読んで いない		
10	授業のシラバスは わかりやすい内容でしたか。	全体	3.2	682 19.7%	1,437 41.6%	270 7.8%	67 1.9%	1,000 28.9%	3,456	12
		I群	3.2	272 20.4%	573 43.0%	75 5.6%	17 1.3%	395 29.7%	1,332	7
		II群	3.2	296 19.3%	633 41.3%	135 8.8%	34 2.2%	434 28.3%	1,532	2
		III群	3.1	63 17.0%	145 39.1%	46 12.4%	10 2.7%	107 28.8%	371	1
No.	設問文	成績層	平均	回答数/回答率				有効回答	無効回答	
				4	3	2	1			
				そう思う	どちらか いう と そう思う	どちらか いう と そう思わない	そう 思わない			
11	授業は全体として満足できるものであ った。	全体	3.3	1,520 44.6%	1,515 44.5%	312 9.2%	60 1.8%	3,407	61	
		I群	3.4	685 51.5%	550 41.4%	78 5.9%	16 1.2%	1,329	10	
		II群	3.3	635 42.3%	687 45.8%	150 10.0%	29 1.9%	1,501	33	
		III群	3.1	111 30.4%	182 49.9%	59 16.2%	13 3.6%	365	7	

『成績層について・・I群(S評価及びA評価)、II群(B評価及びC評価)、III群(D評価及びブランク評価)、
認定科目(N表記)については、I～III群には算入せず全体にのみ算入』

